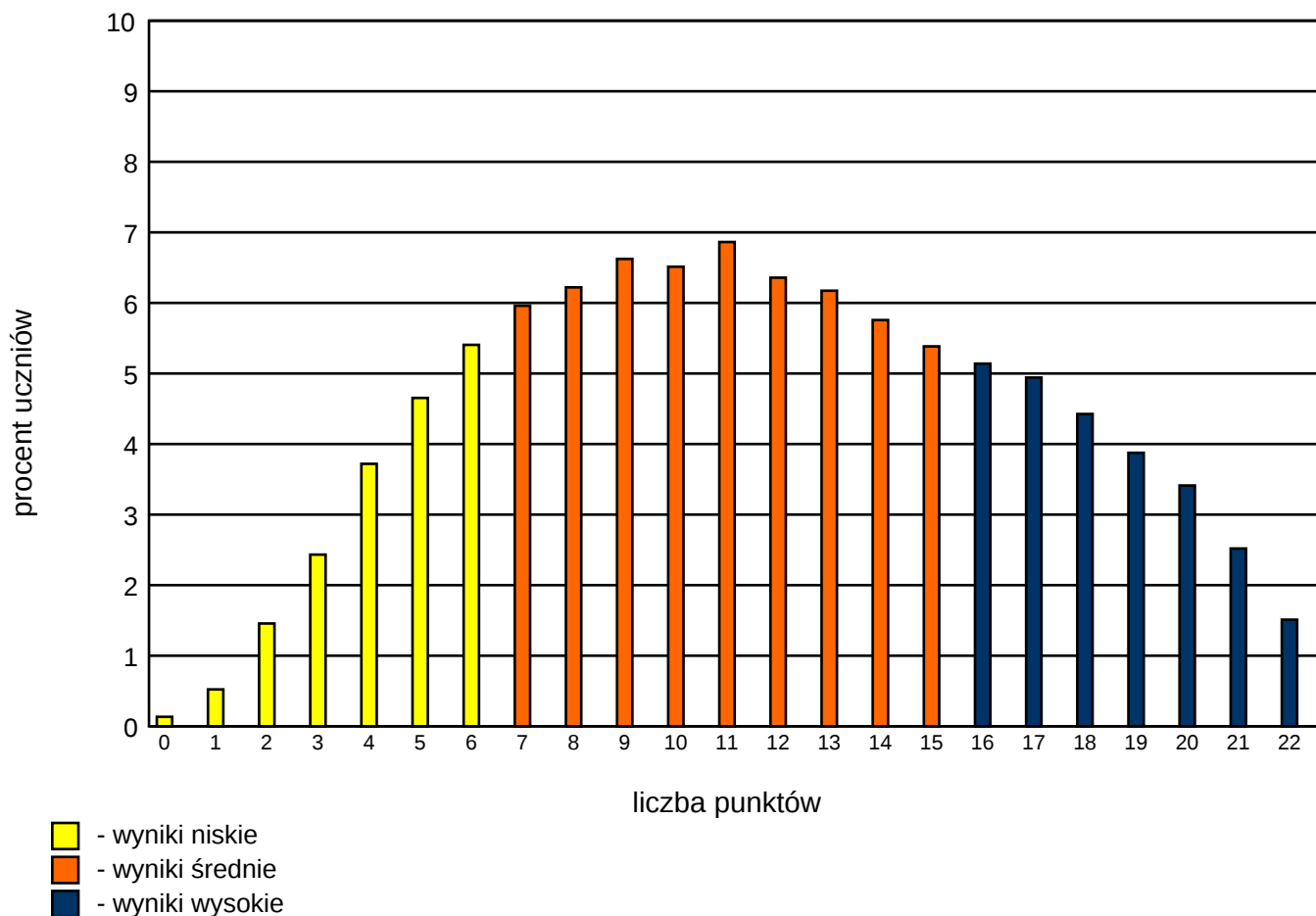


Sesja 2

Rozkład wyników ogólnopolskich



Parametry rozkładu wyników ogólnopolskich

Średni ogólnopolski wynik punktowy	11.65
Średni ogólnopolski wynik procentowy	53%
Liczba wyników zerowych	111
Procent wyników maksymalnych	1.51%
Mediana	11
Modalna	11
Odchylenie standardowe	5.12

Liczba szkół, które wzięły udział w teście	3098
Liczba uczniów, którzy pisali test	83080

Sesja 2

Wyniki w poszczególnych województwach

(kolorem zaznaczono wynik województwa)

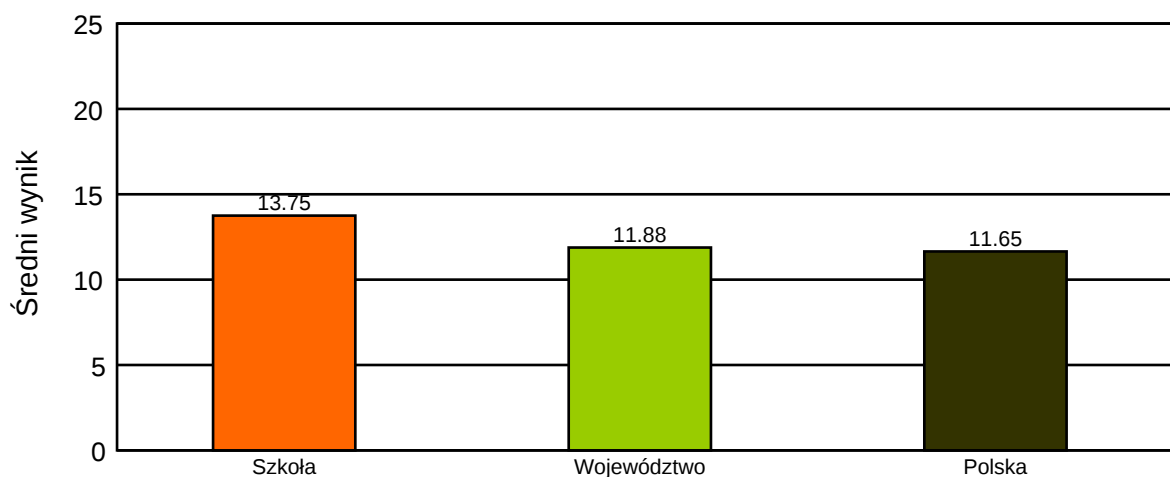
Maksymalna liczba punktów do zdobycia: 22

Województwo	Wynik województwa		Liczba szkół	Liczba uczniów
mazowieckie	12.67	58%	330	10653
małopolskie	12.07	55%	358	7996
łódzkie	11.89	54%	188	4809
świętokrzyskie	11.88	54%	103	2552
podkarpackie	11.88	54%	304	6257
lubelskie	11.65	53%	187	4651
pomorskie	11.59	53%	205	7211
kujawsko-pomorskie	11.59	53%	172	4193
podlaskie	11.55	53%	76	1944
wielkopolskie	11.48	52%	280	8032
zachodniopomorskie	11.17	51%	82	2286
śląskie	11.12	51%	287	8619
warmińsko-mazurskie	11.06	50%	85	2274
dolnośląskie	11.00	50%	252	7474
lubuskie	10.96	50%	85	2359
opolskie	10.65	48%	104	1770
Polska	11.65	53%	3098	83080

Sesja 2

Wynik szkoły na tle województwa i Polski

	Średni wynik	Wynik procentowy
Szkoła	13.75	63%
Województwo	11.88	54%
Polska	11.65	53%



Rozkład średnich wyników szkół w skali staninowej

(kolorem zaznaczono wynik szkoły)

Stopień skali (Stanin)	Przedziały punktowe
9. najwyższy	20.00 - 15.24
8. bardzo wysoki	15.23 - 13.90
7. wysoki	13.89 - 12.86
6. wyżej średni	12.85 - 11.83
5. średni	11.82 - 10.72
4. niżej średni	10.71 - 9.75
3. niski	9.74 - 8.71
2. bardzo niski	8.70 - 7.70
1. najniższy	7.69 - 3.75