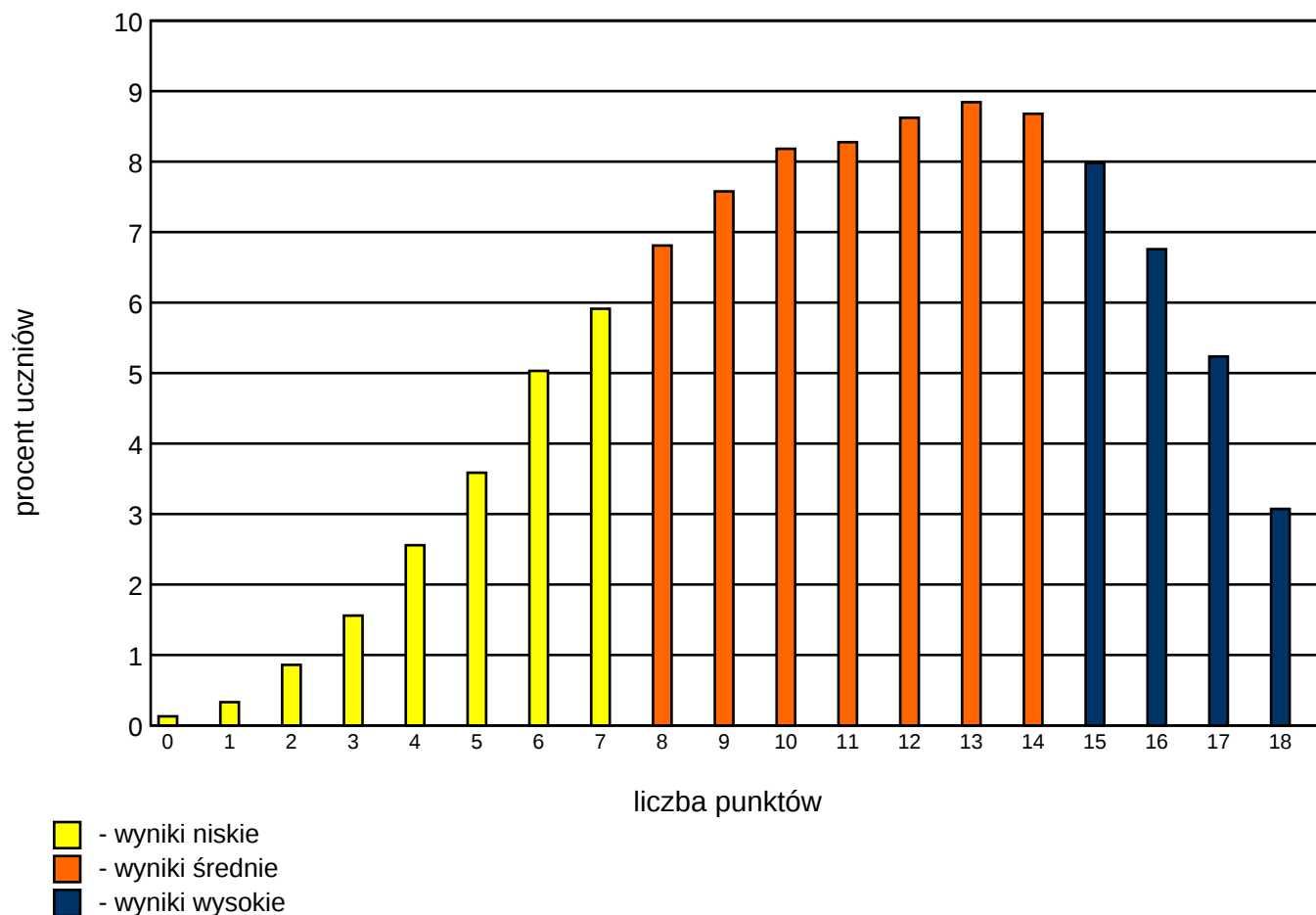


Sesja 3

Rozkład wyników ogólnopolskich



Parametry rozkładu wyników ogólnopolskich

| | |
|--------------------------------------|--------------|
| Średni ogólnopolski wynik punktowy | 11.14 |
| Średni ogólnopolski wynik procentowy | 62% |
| Liczba wyników zerowych | 102 |
| Procent wyników maksymalnych | 3.07% |
| Mediana | 11 |
| Modalna | 13 |
| Odchylenie standardowe | 3.94 |

| | |
|--|--------------|
| Liczba szkół, które wzięły udział w teście | 2768 |
| Liczba uczniów, którzy pisali test | 78636 |

Sesja 3

Wyniki w poszczególnych województwach

(kolorem zaznaczono wynik województwa)

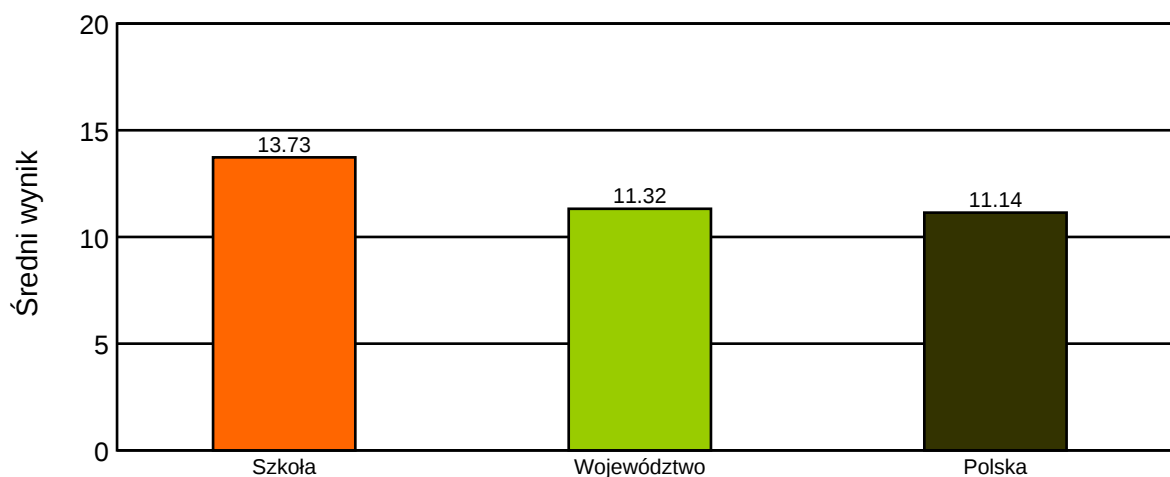
Maksymalna liczba punktów do zdobycia: 18

| Województwo | Wynik województwa | | Liczba szkół | Liczba uczniów |
|---------------------|-------------------|------------|--------------|----------------|
| mazowieckie | 11.92 | 66% | 284 | 10207 |
| lubelskie | 11.40 | 63% | 170 | 4044 |
| podlaskie | 11.39 | 63% | 72 | 1906 |
| małopolskie | 11.38 | 63% | 299 | 7211 |
| łódzkie | 11.36 | 63% | 171 | 4622 |
| świętokrzyskie | 11.34 | 63% | 89 | 2363 |
| podkarpackie | 11.32 | 63% | 266 | 5555 |
| zachodniopomorskie | 10.99 | 61% | 79 | 2495 |
| pomorskie | 10.89 | 61% | 171 | 6181 |
| dolnośląskie | 10.89 | 60% | 224 | 7417 |
| śląskie | 10.88 | 60% | 266 | 8645 |
| opolskie | 10.85 | 60% | 92 | 1605 |
| wielkopolskie | 10.78 | 60% | 272 | 7693 |
| kujawsko-pomorskie | 10.76 | 60% | 158 | 4168 |
| warmińsko-mazurskie | 10.59 | 59% | 83 | 2319 |
| lubuskie | 10.42 | 58% | 72 | 2205 |
| Polska | 11.14 | 62% | 2768 | 78636 |

Sesja 3

Wynik szkoły na tle województwa i Polski

| | Średni wynik | Wynik procentowy |
|-------------|--------------|------------------|
| Szkoła | 13.73 | 76% |
| Województwo | 11.32 | 63% |
| Polska | 11.14 | 62% |



Rozkład średnich wyników szkół w skali staninowej

(kolorem zaznaczono wynik szkoły)

| Stopień skali (Stanin) | Przedziały punktowe |
|------------------------|---------------------|
| 9. najwyższy | 17.00 - 13.75 |
| 8. bardzo wysoki | 13.74 - 12.85 |
| 7. wysoki | 12.84 - 12.14 |
| 6. wyżej średni | 12.13 - 11.41 |
| 5. średni | 11.40 - 10.57 |
| 4. niżej średni | 10.56 - 9.75 |
| 3. niski | 9.74 - 8.94 |
| 2. bardzo niski | 8.93 - 7.93 |
| 1. najniższy | 7.92 - 3.20 |