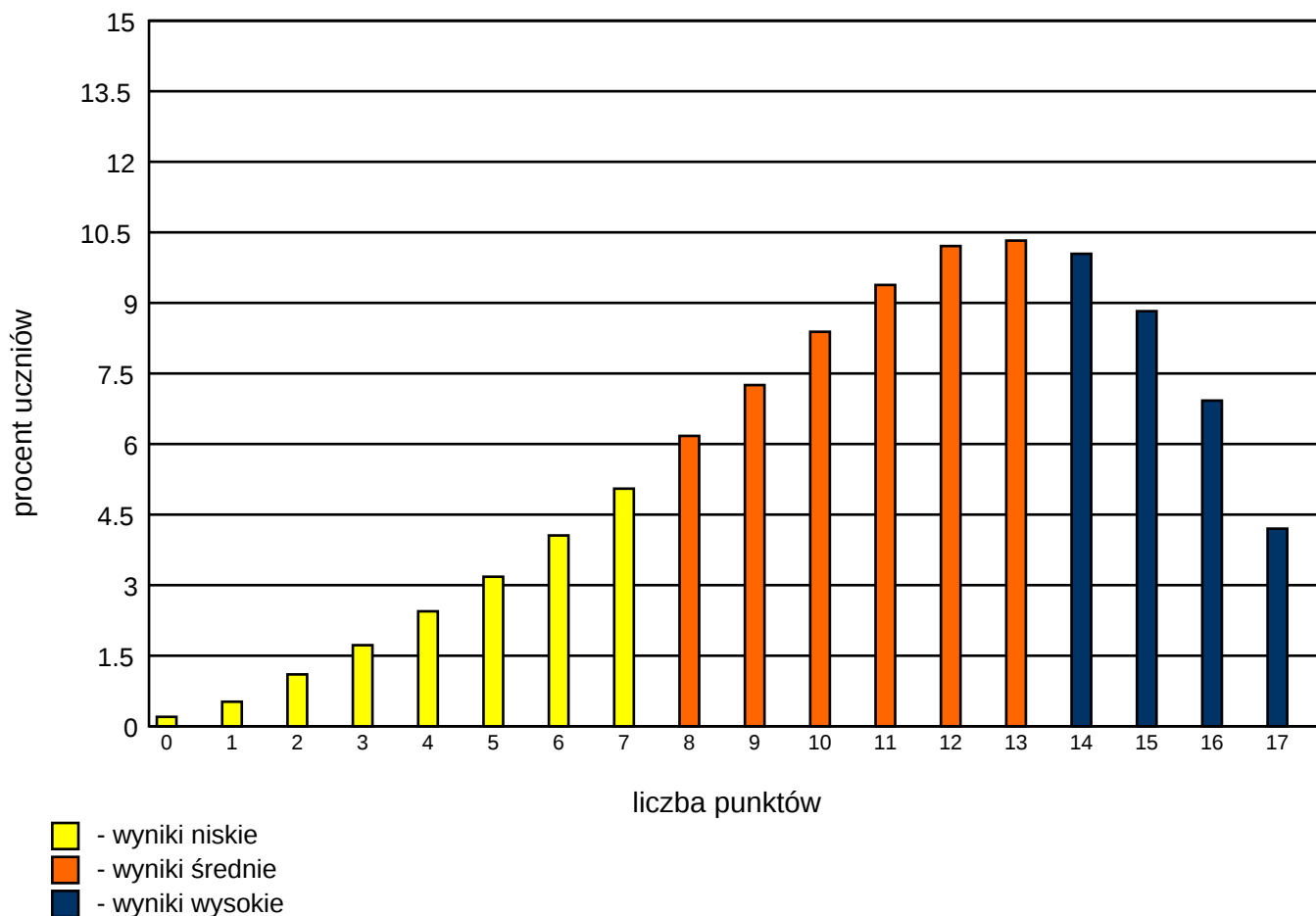


Sesja 1

Rozkład wyników ogólnopolskich



Parametry rozkładu wyników ogólnopolskich

Średni ogólnopolski wynik punktowy	11.07
Średni ogólnopolski wynik procentowy	65%
Liczba wyników zerowych	219
Procent wyników maksymalnych	4.20%
Mediana	12
Modalna	13
Odchylenie standardowe	3.73

Liczba szkół, które wzięły udział w teście	3557
Liczba uczniów, którzy pisali test	109405

Sesja 1

Wyniki w poszczególnych województwach

(kolorem zaznaczono wynik województwa)

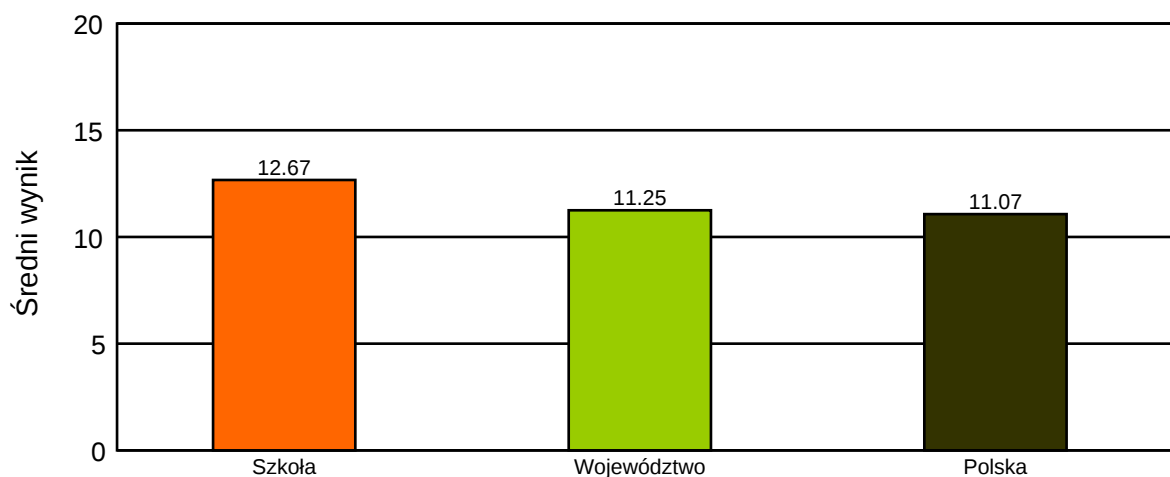
Maksymalna liczba punktów do zdobycia: 17

Województwo	Wynik województwa		Liczba szkół	Liczba uczniów
mazowieckie	11.59	68%	386	14554
małopolskie	11.41	67%	377	9502
podlaskie	11.35	67%	94	3013
podkarpackie	11.25	66%	335	7471
łódzkie	11.22	66%	230	6734
lubelskie	11.13	65%	216	5722
świętokrzyskie	11.04	65%	102	2810
wielkopolskie	10.94	64%	339	10514
dolnośląskie	10.94	64%	274	9841
śląskie	10.89	64%	337	11528
pomorskie	10.86	64%	227	8623
kujawsko-pomorskie	10.85	64%	213	6179
opolskie	10.74	63%	119	2532
lubuskie	10.66	63%	94	3378
warmińsko-mazurskie	10.51	62%	106	3227
zachodniopomorskie	10.43	61%	108	3777
Polska	11.07	65%	3557	109405

Sesja 1

Wynik szkoły na tle województwa i Polski

	Średni wynik	Wynik procentowy
Szkoła	12.67	75%
Województwo	11.25	66%
Polska	11.07	65%



Rozkład średnich wyników szkół w skali staninowej

(kolorem zaznaczono wynik szkoły)

Stopień skali (Stanin)	Przedziały punktowe
9. najwyższy	15.50 - 13.32
8. bardzo wysoki	13.31 - 12.60
7. wysoki	12.59 - 11.97
6. wyżej średni	11.96 - 11.25
5. średni	11.24 - 10.54
4. niżej średni	10.53 - 9.79
3. niski	9.78 - 9.01
2. bardzo niski	9.00 - 8.01
1. najniższy	8.00 - 4.50