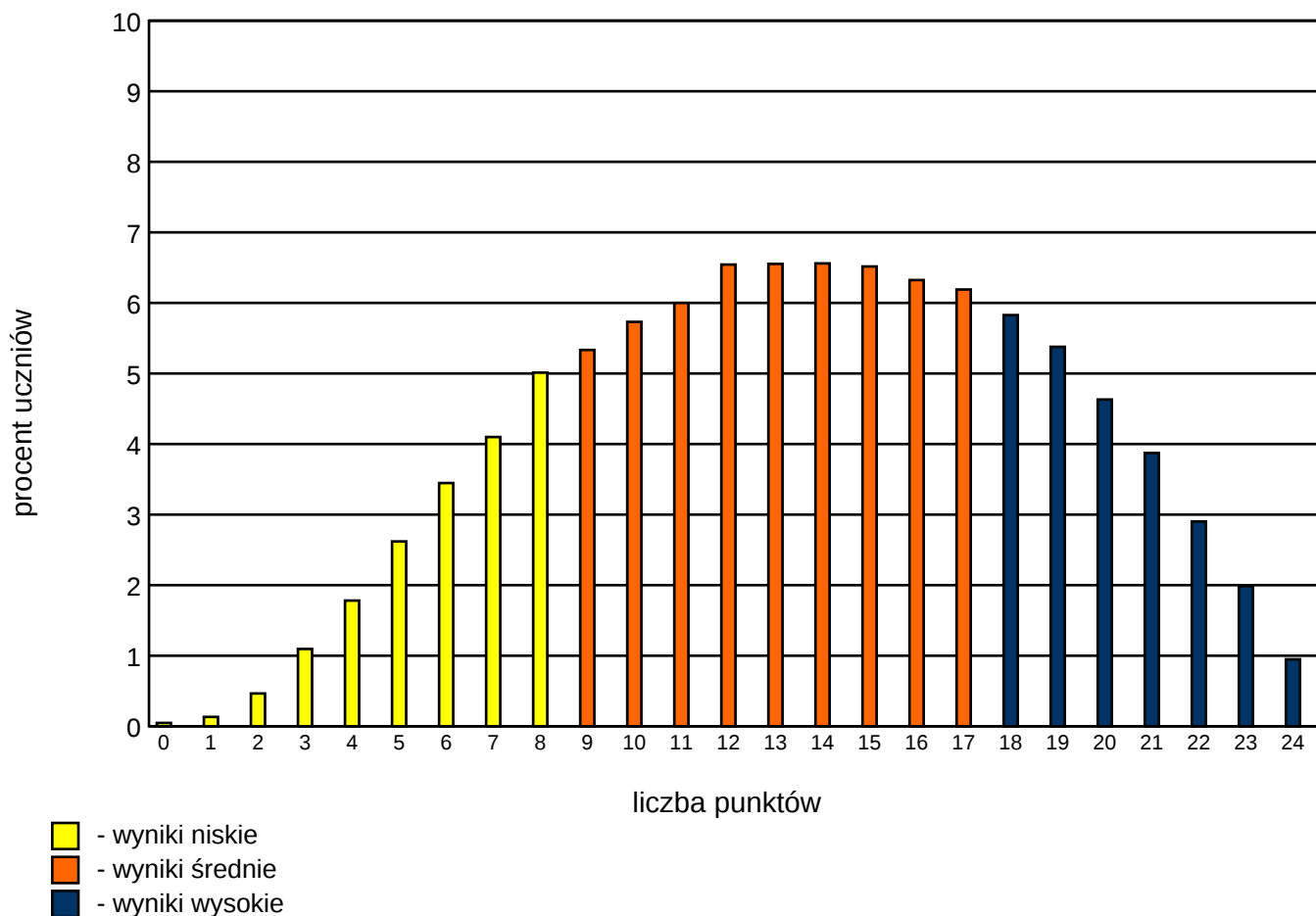


Sesja 3

Rozkład wyników ogólnopolskich



Parametry rozkładu wyników ogólnopolskich

Średni ogólnopolski wynik punktowy	13.58
Średni ogólnopolski wynik procentowy	57%
Liczba wyników zerowych	31
Procent wyników maksymalnych	0.95%
Mediana	14
Modalna	14
Odchylenie standardowe	5.13

Liczba szkół, które wzięły udział w teście	2590
Liczba uczniów, którzy pisali test	65622

Sesja 3

Wyniki w poszczególnych województwach

(kolorem zaznaczono wynik województwa)

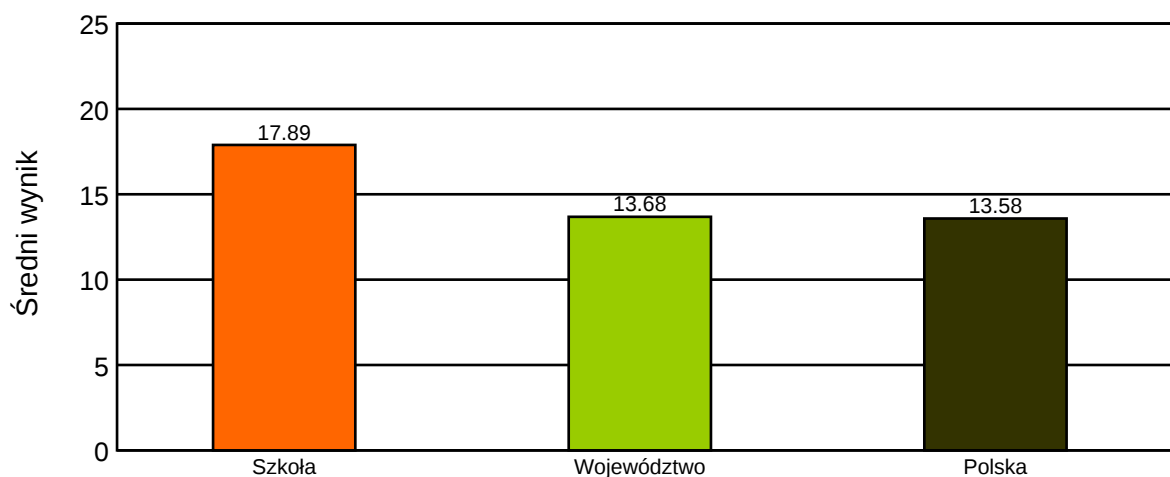
Maksymalna liczba punktów do zdobycia: 24

Województwo	Wynik województwa		Liczba szkół	Liczba uczniów
mazowieckie	14.58	61%	268	7919
świętokrzyskie	14.06	59%	90	2266
łódzkie	13.98	58%	162	3838
małopolskie	13.86	58%	290	6195
podkarpackie	13.68	57%	243	4754
lubelskie	13.64	57%	164	3820
podlaskie	13.60	57%	65	1609
opolskie	13.58	57%	85	1311
pomorskie	13.52	56%	165	5524
zachodniopomorskie	13.39	56%	74	1961
wielkopolskie	13.27	55%	242	6429
dolnośląskie	13.16	55%	212	6011
warmińsko-mazurskie	13.09	55%	73	1881
lubuskie	13.09	55%	73	1923
śląskie	13.06	54%	239	6981
kujawsko-pomorskie	12.95	54%	145	3200
Polska	13.58	57%	2590	65622

Sesja 3

Wynik szkoły na tle województwa i Polski

	Średni wynik	Wynik procentowy
Szkoła	17.89	75%
Województwo	13.68	57%
Polska	13.58	57%



Rozkład średnich wyników szkół w skali staninowej

(kolorem zaznaczono wynik szkoły)

Stopień skali (Stanin)	Przedziały punktowe
9. najwyższy	22.00 - 17.34
8. bardzo wysoki	17.33 - 16.10
7. wysoki	16.09 - 14.97
6. wyżej średni	14.96 - 14.01
5. średni	14.00 - 12.83
4. niżej średni	12.82 - 11.76
3. niski	11.75 - 10.54
2. bardzo niski	10.53 - 9.39
1. najniższy	9.38 - 4.00