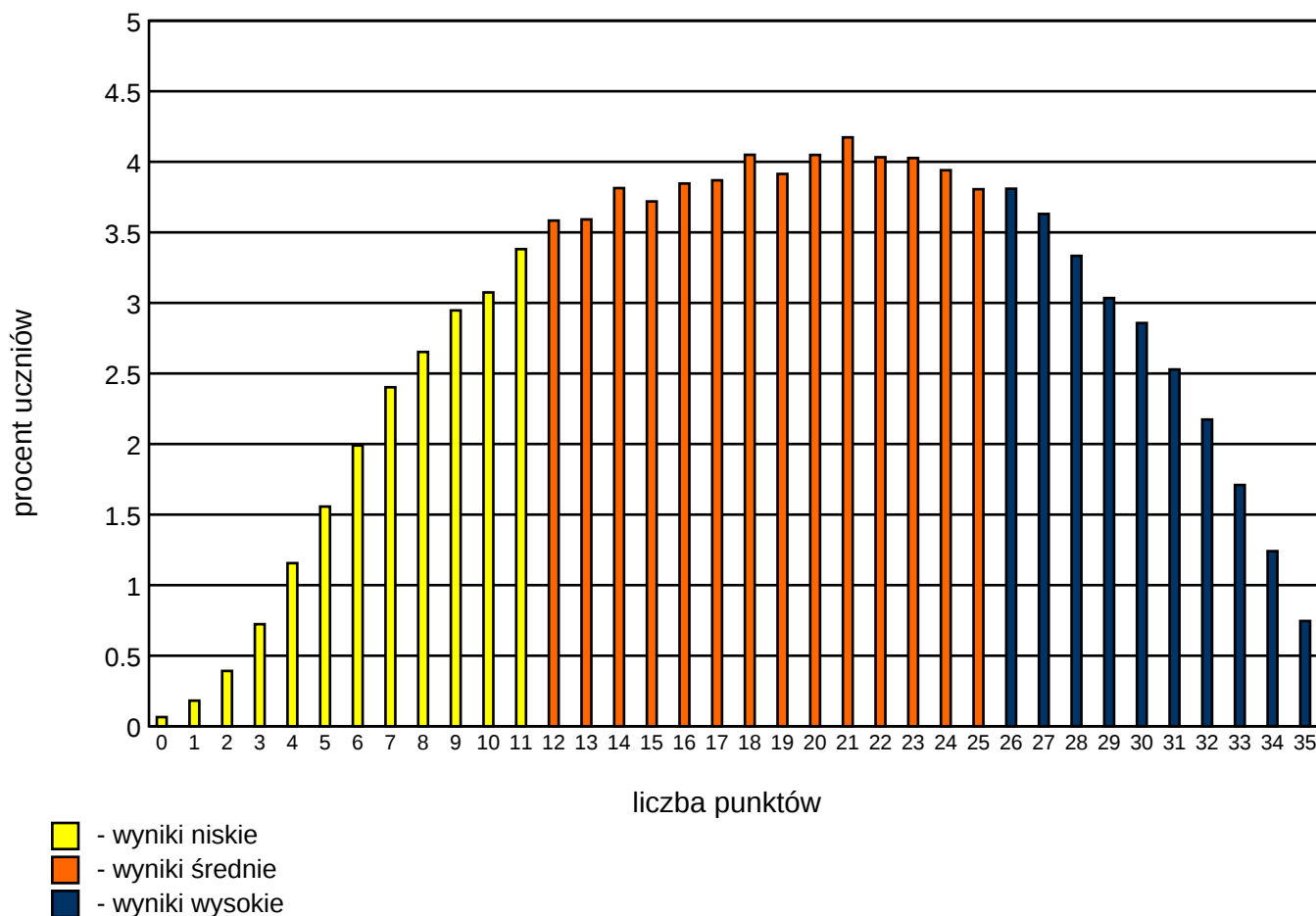


Sesja 1

Rozkład wyników ogólnopolskich



Parametry rozkładu wyników ogólnopolskich

Średni ogólnopolski wynik punktowy	19.10
Średni ogólnopolski wynik procentowy	55%
Liczba wyników zerowych	72
Procent wyników maksymalnych	0.75%
Mediana	19
Modalna	21
Odchylenie standardowe	8.03

Liczba szkół, które wzięły udział w teście	3737
Liczba uczniów, którzy pisali test	110728

Sesja 1

Wyniki w poszczególnych województwach

(kolorem zaznaczono wynik województwa)

Maksymalna liczba punktów do zdobycia: 35

Województwo	Wynik województwa		Liczba szkół	Liczba uczniów
mazowieckie	20.49	59%	390	13908
podlaskie	19.71	56%	89	2803
małopolskie	19.66	56%	428	10317
łódzkie	19.59	56%	233	6390
lubelskie	19.58	56%	240	6020
podkarpackie	19.51	56%	344	7494
świętokrzyskie	19.29	55%	116	3036
pomorskie	19.11	55%	233	8844
śląskie	18.85	54%	343	11130
dolnośląskie	18.52	53%	293	10571
wielkopolskie	18.47	53%	354	10943
warmińsko-mazurskie	18.46	53%	121	3498
kujawsko-pomorskie	18.17	52%	211	5980
opolskie	18.05	52%	139	2589
zachodniopomorskie	17.93	51%	99	3638
lubuskie	17.37	50%	104	3567
Polska	19.10	55%	3737	110728