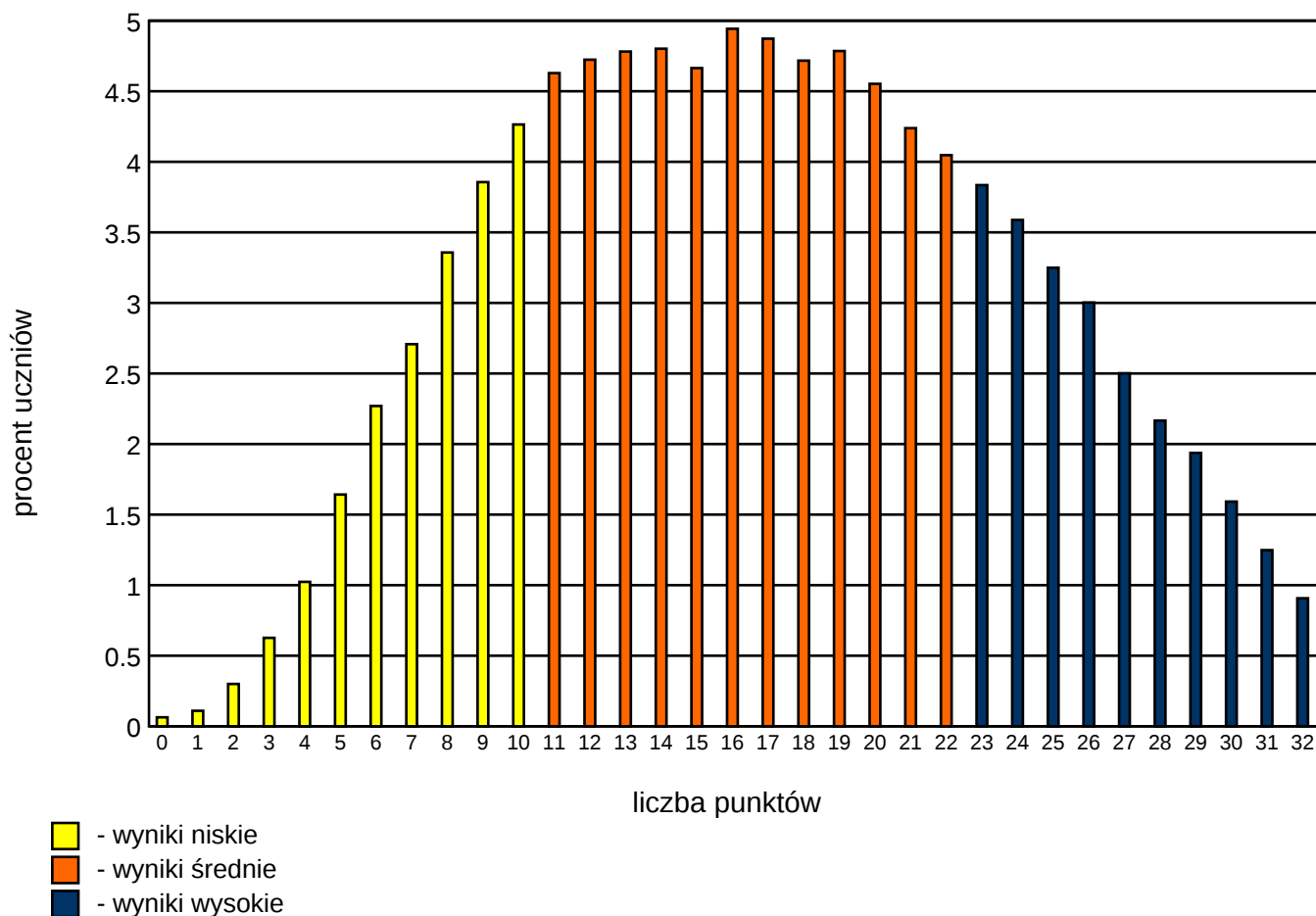


Sesja 1

Rozkład wyników ogólnopolskich



Parametry rozkładu wyników ogólnopolskich

Średni ogólnopolski wynik punktowy	16.99
Średni ogólnopolski wynik procentowy	53%
Liczba wyników zerowych	66
Procent wyników maksymalnych	0.91%
Mediana	17
Modalna	16
Odchylenie standardowe	6.97

Liczba szkół, które wzięły udział w teście	3800
Liczba uczniów, którzy pisali test	104073

Sesja 1

Wyniki w poszczególnych województwach

(kolorem zaznaczono wynik województwa)

Maksymalna liczba punktów do zdobycia: 32

Województwo	Wynik województwa		Liczba szkół	Liczba uczniów
mazowieckie	18.45	58%	414	13319
łódzkie	17.65	55%	225	5617
podkarpackie	17.58	55%	348	7413
małopolskie	17.57	55%	443	10173
świętokrzyskie	17.01	53%	122	3076
pomorskie	16.92	53%	244	8144
lubelskie	16.91	53%	241	5776
podlaskie	16.81	53%	94	2738
wielkopolskie	16.67	52%	345	10342
śląskie	16.49	52%	339	10254
kujawsko-pomorskie	16.28	51%	219	5986
dolnośląskie	16.26	51%	300	9186
warmińsko-mazurskie	16.11	50%	122	3319
zachodniopomorskie	16.03	50%	102	3227
opolskie	15.87	50%	140	2554
lubuskie	15.71	49%	102	2949
Polska	16.99	53%	3800	104073